

汽 油 机 部 分 目 录
(INDEX TO ENGINEER GROUP)

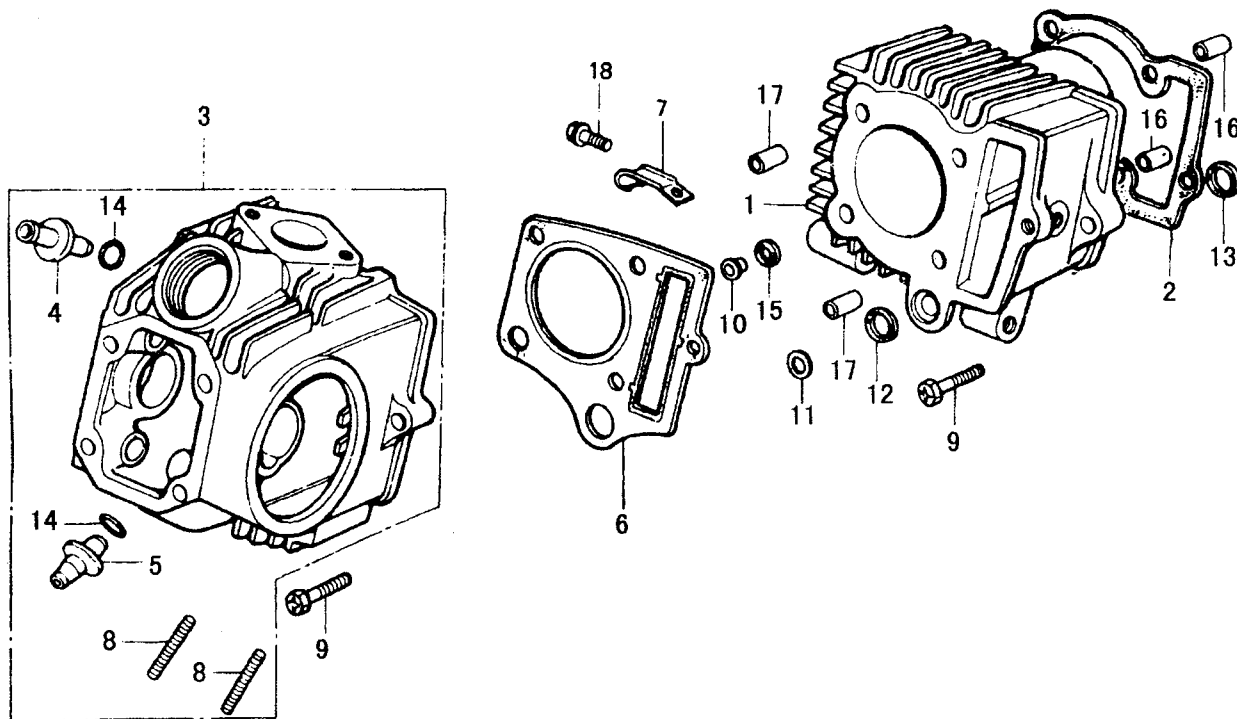
气缸头、气缸体 CYLINDER HEAD/BODY	4
气缸头盖、进气管 HEADCOVER, CYLINDER/IN · PIPE	6
凸轮轴、气门 CAM SHAFT/VALVE	8
凸轮链条、张紧器 CAM CHAIN/TENSIONER	10
右曲轴箱盖 R.CRANKCASE COVER	12
离合器 CLUTCH	14
左曲轴箱盖、磁电机 L.CRANKCASE COVER/MEGNETO	16
曲轴箱、油泵 CRANK CASE/OIL PUMP	18
曲轴、活塞 CRANKSHAFT/PISTON	20
主轴和副轴 MAINSHAFT.COWNTER SHAFT	22
启动机构 STARTER UNIT	24
变速机构 GEARSHIFT UNIT	26
化油器 CARBURETOR	28

车 体 部 分 目 录

INDEX TO FRAME BODY GROUP

F-1	方向把、手把开关、拉索	30
	STEERING BAR, SWITCH & CABLE	
F-2	前挡泥板、后围板	31
	FRONT FENDER & REAR COVER	
F-3- I	前减震器(鼓刹)	32
	FRONT SHOCK ABSORBER (DRUM BRAKE)	
F-3- II	前减震器(碟刹)	33
	FRONT SHOCK ABSORBER (DISC BRAKE)	
F-4	前制动主泵 (碟刹)	35
	FRONT BRAKE MAIN CYLINDER (DISC BRAKE)	
F-5	方向柱组件	37
	STEERING STEM ASSY	
F-6	后减震器	39
	REAR SHOCK ABSORBER	
F-7- I	前轮总成(鼓刹)	40
	FRONT WHEEL ASSY (DRUM BRAKE)	
F-7- II	前轮总成(碟刹)	41
	FRONT WHEEL ASSY (DISC BRAKE)	

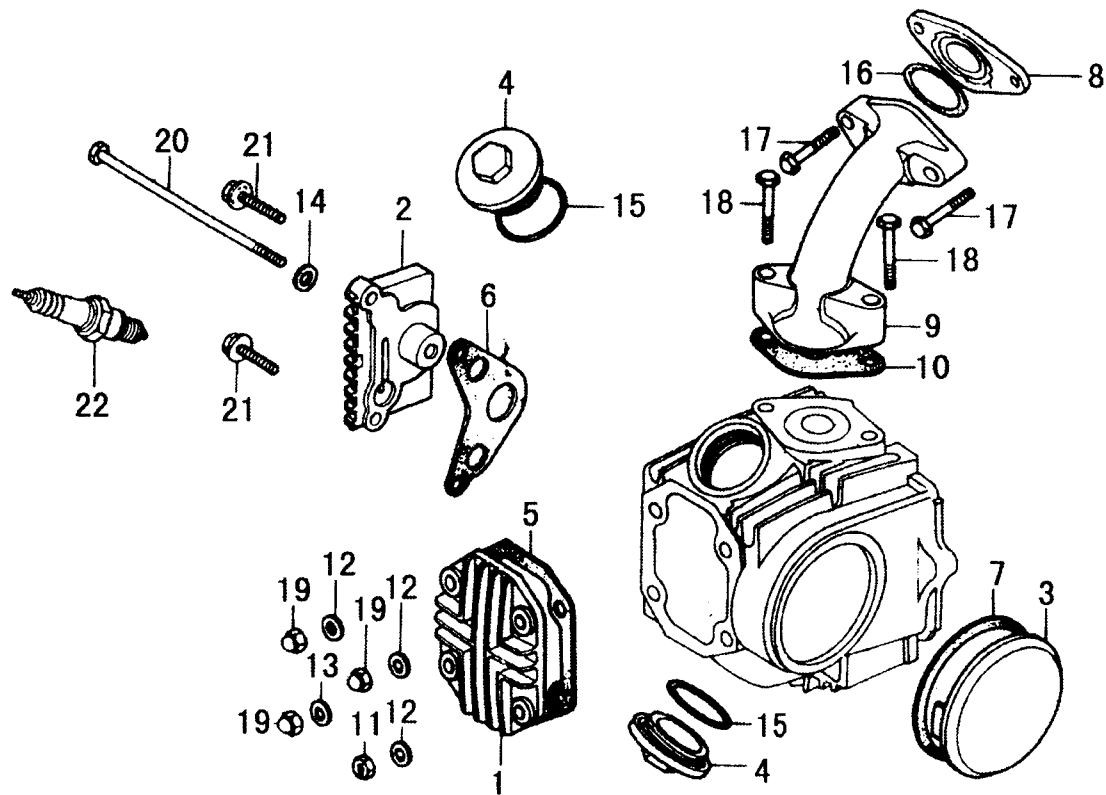
F-8	前制动分泵 (碟刹).....	43
	FRONT BRAKE SUB-CYLINDER (DISC BRAKE)	
F-9	后轮总成	45
	REAR WHEEL ASSY	
F-10	油箱总成	46
	FUEL TANK ASSY	
F-11	座垫	47
	SEAT	
F-12	空气滤清器总成	48
	AIR CLEANER	
F-13	排气消声器总成	49
	EXHAUST MUFFLER	
F-14	前搁脚组合及后制动踏板	50
	FRONT FOOTREST & REAR BRAKE PEDAL	
F-15	平叉焊接组合、链盒	52
	REAR FORK WELDMENT & CHAIN CASE	
F-16	主电缆、电器	53
	MAIN CABLE & ELECTRICAL ELEMENTS	
F-17	车架焊接总成	54
	BODY FRAME WELDMENT	



气缸头/气缸体
Cylinder Head/Booy

气缸头、气缸体 CYLINDER HEAD/BODY

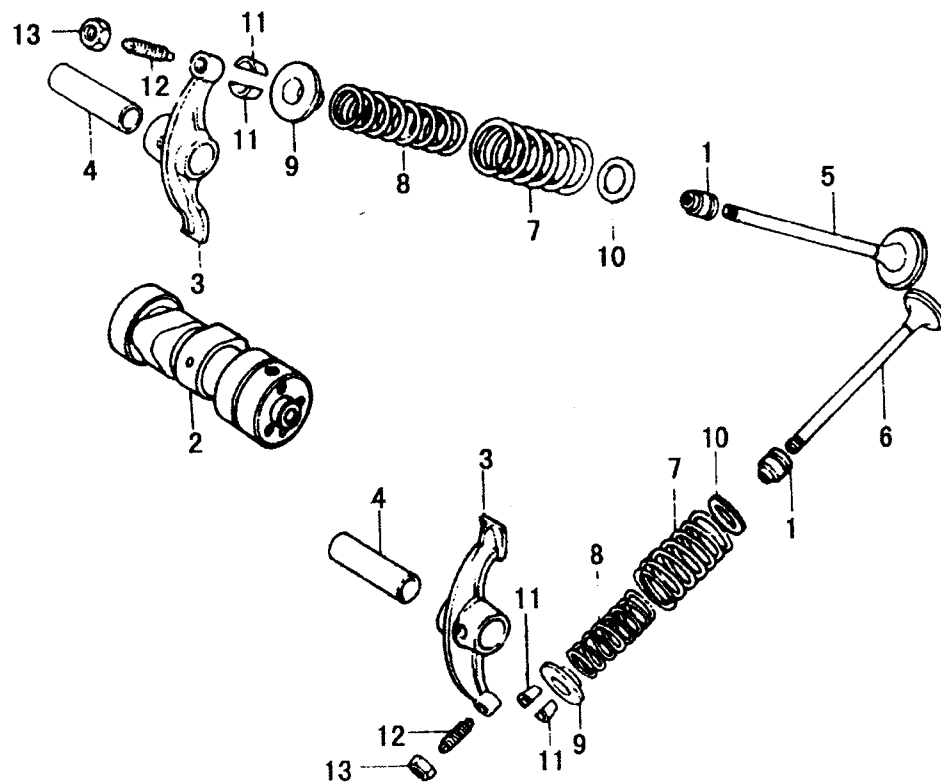
序号	件号	中文名称	英文名称	数量	序号	件号	中文名称	英文名称	数量
Ref No	Part No	Chinese	Description	Q'ty	Ref No	Part No	Chinese	Description	Q'ty
1	90.1-2	气缸体	CYLINDER BODY	1	21				
2	90.1-1	气缸体密封垫	GASKET	1	22				
3	90.1.5	气缸头组件	HEAD COMP	1	23				
4	90.1.5-1	进气门导管	IN. PIPE	1	24				
5	90.1.5-3	排气门导管	EX. PIPE	1	25				
6	90.1.1	气缸头密封垫组件	GASKET COMP	1	26				
7	90.1.1-28	高压线固定夹	CUP, HIGH VOLTAGE WIRE	1	27				
8	90.1.5-4	双头螺栓	STUD BOLT	2	28				
9	90.1-30	螺栓	BOLT	2	29				
10	90.1-27	衬套 A	COLLAR A	1	30				
11	90.1-33	衬套 B	COLLAR B	1	31				
12	90.1-34	矩形密封圈	SEAL RING, SQUARE	1	32				
13	90.1-29	矩形密封圈	SEAL RING, SQUARE	1	33				
14	90.1-2	O型密封圈	O-RING	2	34				
15	90.1-26	密封圈	SEAL	1	35				
16	90.1-31	定位销	PIN, POSITION	2	36				
17	90.1-32	定位销	PIN, POSITION	2	37				
18	GB5783-86	螺栓	BOLT	1	38				
19					39				
20					40				



气缸头盖/进气管
Head Cover Cylinder/In Pipe

气缸头盖、进气管 HEAD COVER, CYLINDER/IN. PIPE

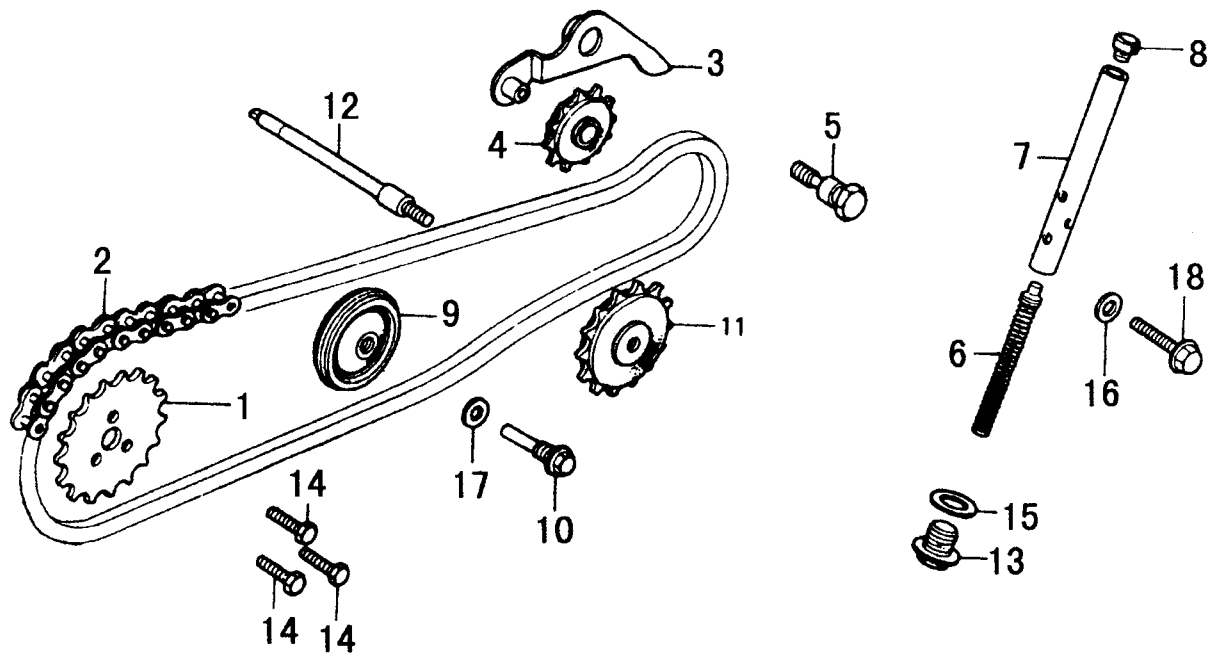
序号	件号	中文名称	英文名称	数量	序号	件号	中文名称	英文名称	数量
Ref No	Part No	Chinese	Description	Q'ty	Ref No	Part No	Chinese	Description	Q'ty
1	90.1-40	气缸头盖	CYLINDER HEAD	1	21	90.1-265	螺栓	BOLT	2
2	90.1-6	气缸头右盖	R. COVER, CYINDER	1	22	1136 或 1137	火花塞	SPARK PLUG	1
3	90.1-20	气缸头左盖	L. COVER, CYLINDER	1	23				
4	90.1.5-8	气门盖	COVER, VALVE	2	24				
5	90.1.5-39	气缸头盖密封垫	GASKET	1	25				
6	90.1-35	气缸头右盖密封垫	GASKET, CYLINDER HEAD R. COVER	1	26				
7	90.1-21	气缸头左盖密封垫	GASKET, CYLINDER HEAD L. COVER	1	27				
8	90.1-4	化油器密封垫	GASKET, CARBURETOR	1	28				
9	110300-B10	进气管	IN. PIPE	1	29				
10	90.1-6	进气管密封垫	GASKET, IN. PIPE	1	30				
11	90.1-41	螺母 M6	NUT M6	1	31				
12	90.1-42	垫圈	WASHER	3	32				
13	90.1-36	垫圈	WASHER	1	33				
14	90.1-7	垫圈	WASHER	1	34				
15	90.1-3	O型密封圈	O-RING	2	35				
16	GB5783-86	O型密封圈	O-RING	1	36				
17	GB6170-86	螺栓 M6×25	BOLT	2	37				
18	GB802-88	螺栓 M6×32	BOLT	2	38				
19	90.1-38	盖形螺母 M6	NUT, COVER M6	3	39				
20	90.1-37	长螺栓	LONG BOLT	1	40				



凸轮轴/气门
Cam Shaft/Valve

凸轮轴、气门 CAM SHAFT/VALVE

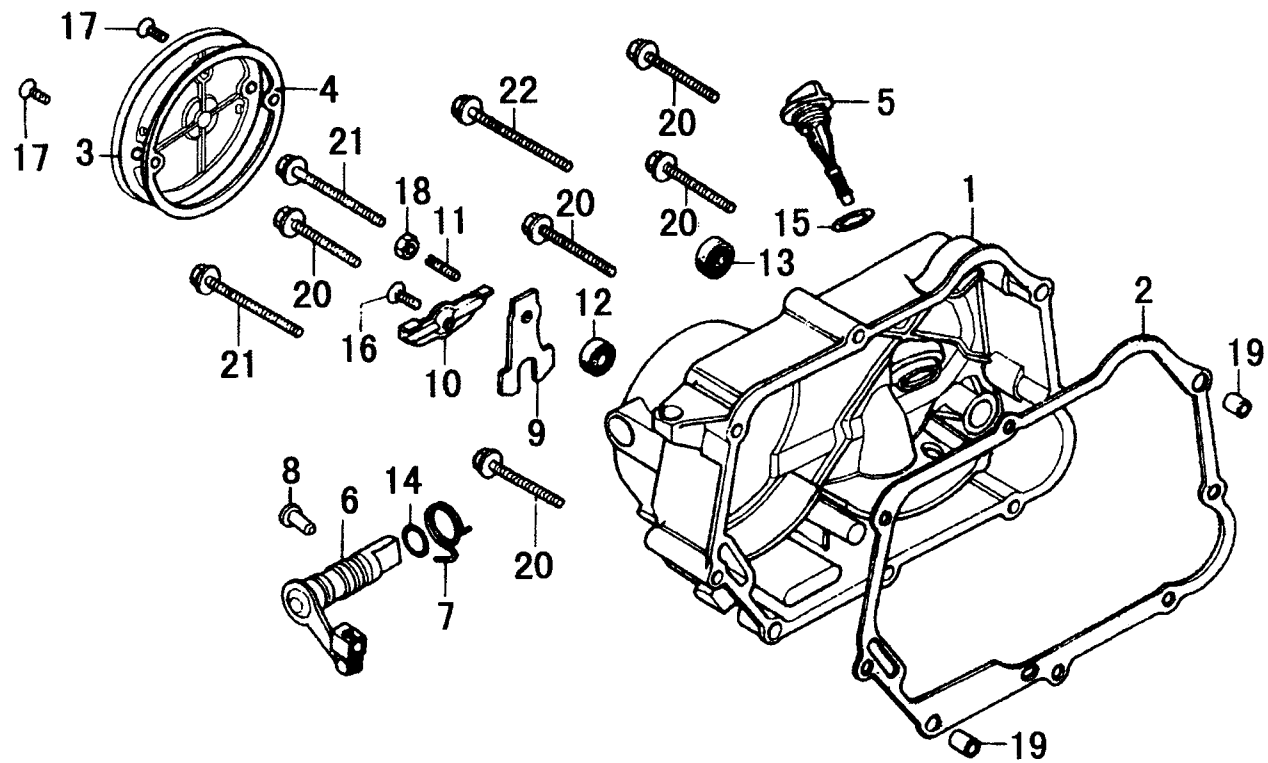
序号	件号	中文名称	英文名称	数量	序号	件号	中文名称	英文名称	数量
Ref No	Part No	Chinese	Description	Q'ty	Ref No	Part No	Chinese	Description	Q'ty
1	90.1.2	挡油罩组件	OIL GUARD COMP	2	21				
2	90.1.7	凸轮轴组件	CAM SHAFT COMP	1	22				
3	90.1-11	气门摇臂	ROCKER ARM, VALVE	2	23				
4	90.1-12	摇臂轴	ARM SHAFT	2	24				
5	90.1-13	进气门	IN. VALVE	1	25				
6	90.1-14	排气门	EX. VALVE	1	26				
7	90.1-16	气门外弹簧	OUTER SPRING	2	27				
8	90.1-17	气门内弹簧	INNER SPRING	2	28				
9	90.1-24	气门内外弹簧座	VALVE SPRING	2	29				
10	90.1-15	气门外弹簧座圈	WASHER, OUTER SPRING	2	30				
11	90.1-19	气门锁夹	CLAMPER, VALVE	4	31				
12	90.1-10	气门调整螺钉	ADJUSTING SCREW, VALVE	2	32				
13	90.1-9	气门调整螺母	ADJUSTING NUT, VALVE	2	33				
14					34				
15					35				
16					36				
17					37				
18					38				
19					39				
20					40				



凸轮链条/张紧器
Cam Chain/Tensioner

凸轮链条、张紧器 CAM CHAIN/TENSIONER

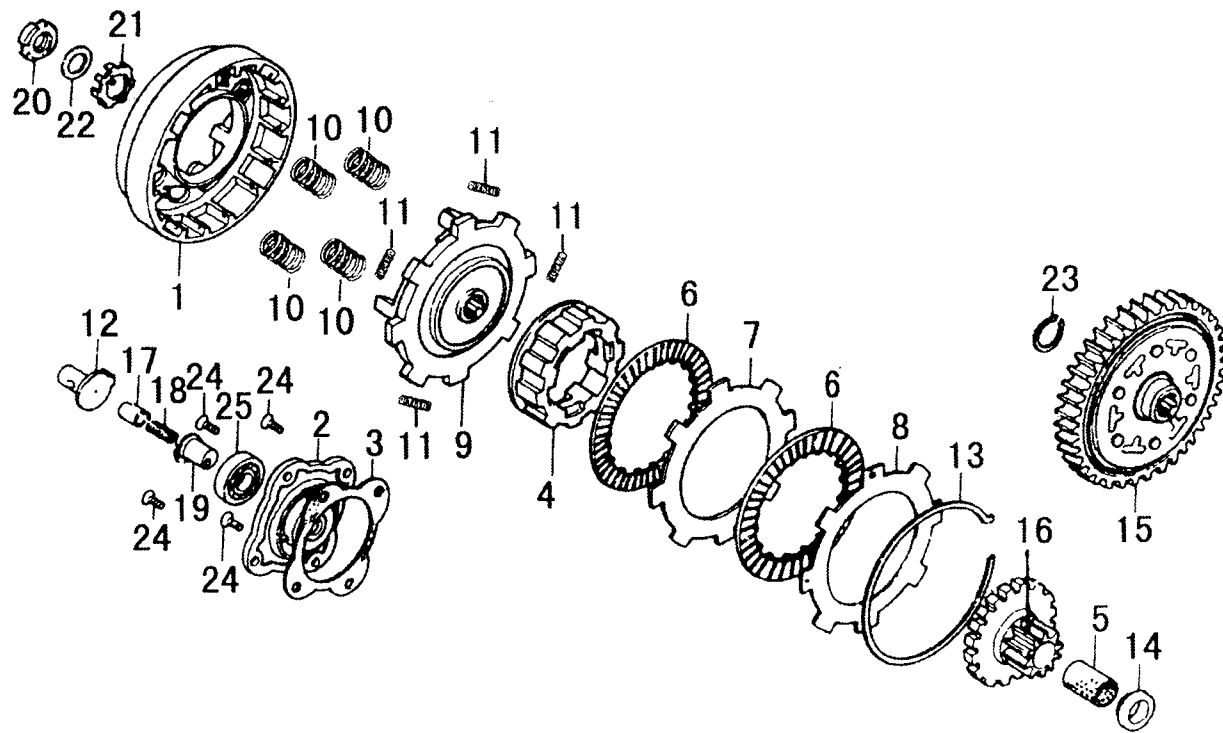
序号	件号	中文名称	英文名称	数量	序号	件号	中文名称	英文名称	数量
Ref No	Part No	Chinese	Description	Q'ty	Ref No	Part No	Chinese	Description	Q'ty
1	90.1-22	正时从动链轮	TIME DRIVEN SPROCKET	1	21				
2	90.1.3	套筒滚子链条	CHAIN, ROLLING	1	22				
3	90.4.11	链条张紧臂组件	TENSIONER ARM COMP, CHAIN	1	23				
4	90.4.12	链条张紧滚轮	ROLLING GEAR, CHAIN TENSIONER	1	24				
5	90.4-25	链条张紧臂心轴	SHAFT, CHAIN TENSIONER	1	25				
6	90.4-15	链条张紧杆弹簧	SPRING, CHAIN TENSIONER ROD	1	26				
7	90.4.8	链条张紧杆组件	CHAIN TENSIONER ROD COMP	1	27				
8	90.4-16	链条张紧杆头	END, TENSIONER ROD	1	28				
9	90.1.4	链条导向滚轮组件	ROLLING WHEEL COMP, CHAIN	1	29				
10	90.1-24	导向滚轮销轴	PIN SHAFT	1	30				
11	90.4.6	油泵传动链轮组件	DRIVE SPROCKET COMP, OIL PUMP	1	31				
12	90.4-8	油泵链轮轴	SPROCKET SHAFT, OIL PUMP	1	32				
13	90.4-13	密封螺塞	PLUG, SEAL	1	33				
14	90.1-23	螺栓	BOLT	3	34				
15	90.4-14	垫圈	WASHER	1	35				
16	90.1-25	垫圈	WASHER	1	36				
17	90.1-25	垫圈	WASHER	1	37				
18	GB5787-86	螺栓	BOLT	1	38				
19					39				
20					40				



右曲轴箱盖
R. Crankcase Cover

右曲轴箱盖 R. CRANKCASE COVER

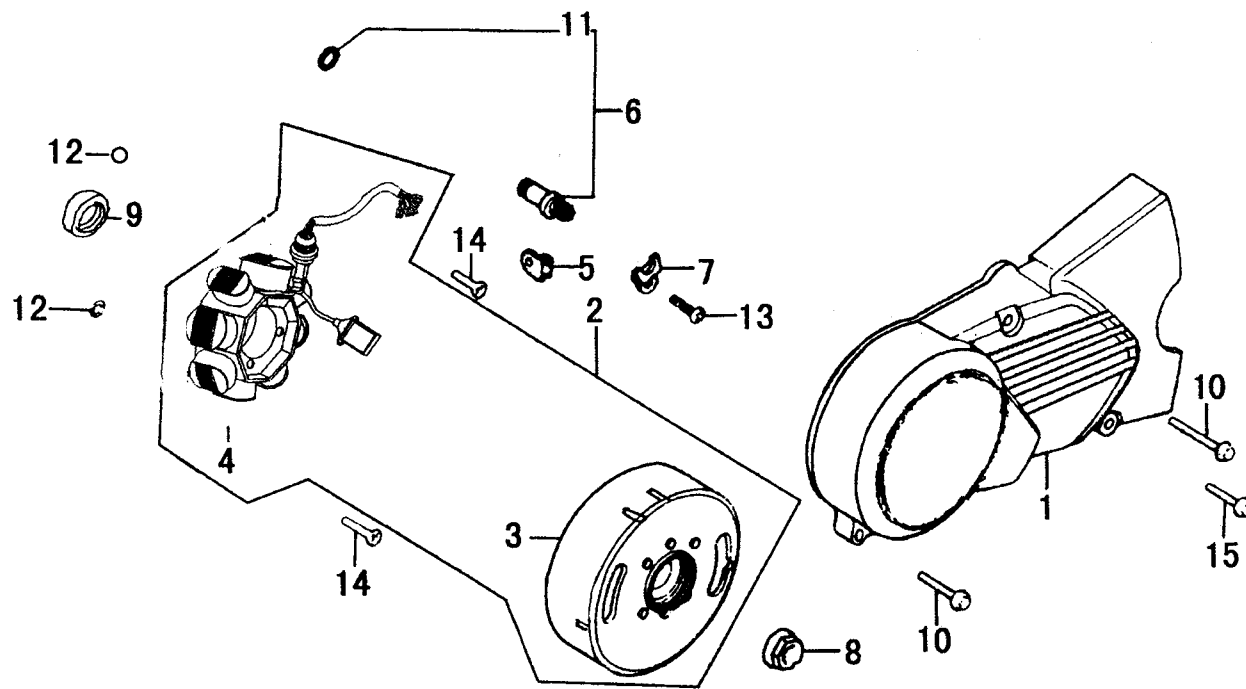
序号	件号	中文名称	英文名称	数量	序号	件号	中文名称	英文名称	数量
Ref No	Part No	Chinese	Description	Q' ty	Ref No	Part No	Chinese	Description	Q' ty
1	90.2-13	右曲轴箱盖	R. CRANKCASE/COVER	1	21	GB5787-86	螺栓 M6×55	BOLT M6×55	2
2	90.2-2	右曲轴箱盖密封垫	GASKET, R CRANKCASE COVER	1	22	GB5787-86	螺栓 M6×65	BOLT M6×65	1
3	90.2-6	离合器盖	COVER, CLUTCH	1	23				
4	90.2-7	离合器盖密封垫	GASKET, CLUTCH	1	24				
5	90.2-11	机油标尺	OIL RULER	1	25				
6	90.2.1	离合器凸轮轴组件	CAM SHAFT COMP, CLUTCH	1	26				
7	90.2-3	离合器凸轮轴弹簧	SPRING, CAMSHAFT, CLUTCH	1	27				
8	90.2-5	离合器凸轮轴定位销	PIN, DOWEL, CAMSHAFT	1	28				
9	90.2-8	离合器拨板	PLATE, CLUTCH	1	29				
10	90.2-10	离合器压板	PRESSING PLATE, CLUTCH	1	30				
11	90.2-9	调整螺钉	ADJUSTER SCREW	1	31				
12	90.2.3	油封 14×24×5	OIL SEAL 14×24×5	1	32				
13	90.2.4	油封	OIL SEAL	1	33				
14	90.2-16	O型密封圈	O-RING	1	34				
15	90.2-12	O型密封圈 18×3	O-RING 18×3	1	35				
16	GB819-85	螺钉 M6×16	SCREW M6×16	1	36				
17	GB820-85	螺钉 M5×12	SCREW M5×12	2	37				
18	GB6172-88	螺母	NUT	1	38				
19	90.2.31	定位销	PIN, DOWEL	2	39				
20	GB5787-86	螺栓 M6×40	BOLT M6×40	5	40				



离合器
Clutch

离合器 CLUTCH

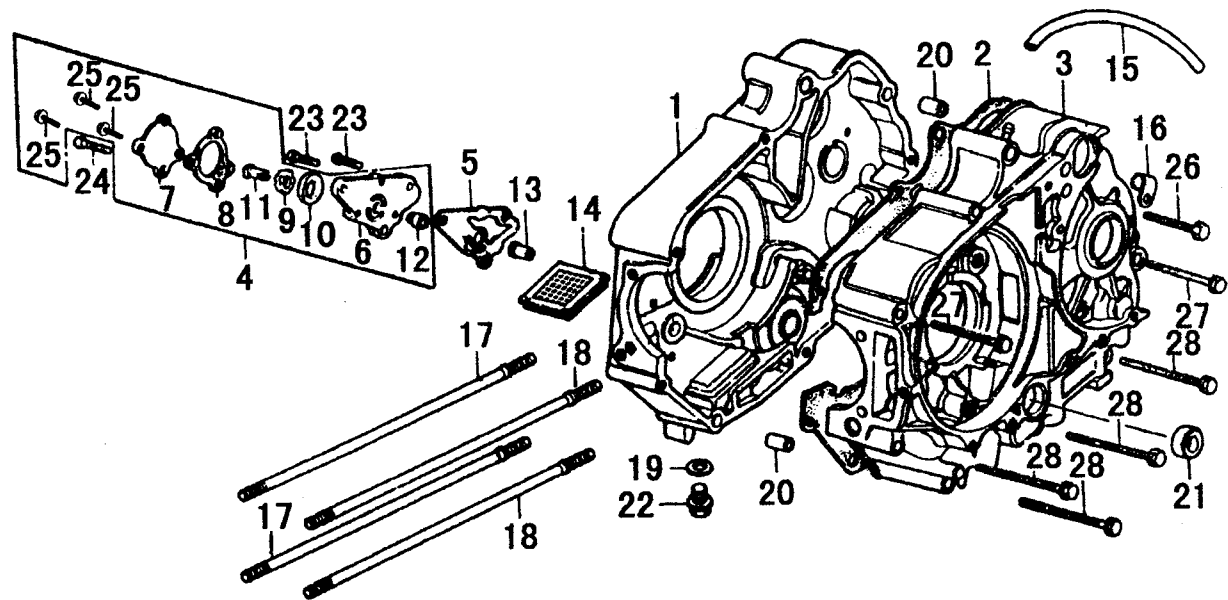
序号	件号	中文名称	英文名称	数量	序号	件号	中文名称	英文名称	数量
Ref No	Part No	Chinese	Description	Q'ty	Ref No	Part No	Chinese	Description	Q'ty
1	90.5-9	离合器外罩	OUTER COVER, CLUTCH	1	21	90.5-13	止退垫圈	STOPPER WASHER	1
2	90.5-15	离合器端盖	TERMINAL COVER, CLUTCH	1	22	90.5-12	碟形垫圈	WASHER, DISK	1
3	90.5-14	离合器端盖密封垫	GASKET	1	23	90.6-3	挡圈	RING	1
4	90.5-4	主动齿轮外套	MAIN DRIVE GEAR OUTER	1	24	GB819-85	螺钉	SCREW	4
5	90.5-2	轴套	SHAFT CASEMENT	1	25	GB276-89	轴承 100	BEARING	1
6	90.5.1	摩擦盘	FRICION PLATE	2	26				
7	90.5-7	离合器下板	UNDER PLATE, CLUTCH	1	27				
8	90.5-5	离合器上板	UPPER PLATE, CLUTCH	1	28				
9	90.5-8	主动盘	MAIN PLATE	1	29				
10	90.5-10	弹簧	SPRING	4	30				
11	90.5-19	离合器减震簧	DAMPER SPRING, CLUTCH	4	31				
12	90.2.2-2	离合器推杆组杆	PUSHING ROD, CLUTCH	1	32				
13	90.5-6	弹性挡圈	ELASTIC WASHER	1	33				
14	90.5-1	套圈	GROMMET	1	34				
15	90.6.3	从动齿轮组件	DRIVEN GEAR COMP	1	35				
16	90.5-3	主动齿轮	DRIVE GEAR	1	36				
17	90.5-17	通油管	OIL THROUGH	1	37				
18	90.5-18	通油套管弹簧	SPRING, THROUGH	1	38				
19	90.5-16	通油套管	PIPE, OIL THROUGH	1	39				
20	90.5-11	圆螺母	ROUND NUT	1	40				



左曲轴箱盖/磁电机
L. Crankcase Cover/Megneto

左曲轴箱盖、磁电机 L. CRANKCASE COVER/MAGNETO

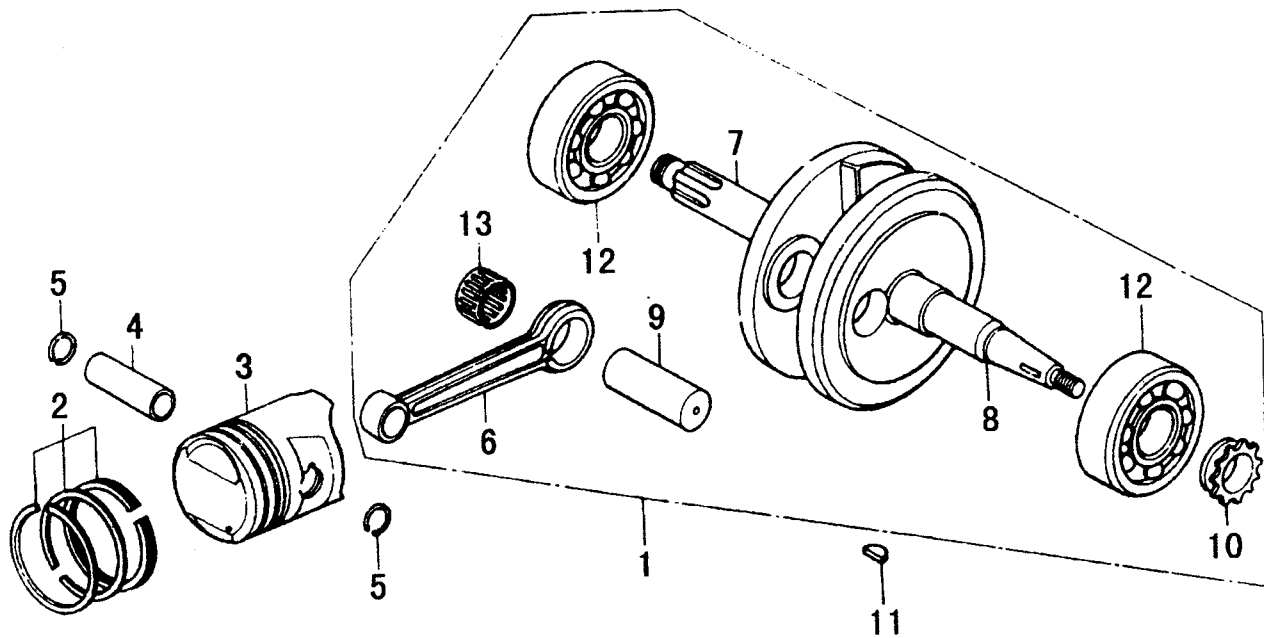
序号	件号	中文名称	英文名称	数量	序号	件号	中文名称	英文名称	数量
Ref No	Part No	Chinese	Description	Q'ty	Ref No	Part No	Chinese	Description	Q'ty
1	90.1-1	左曲轴箱盖	L. CRANKCASE COVER	1	21				
2	00	磁电机	MAGNETO	1	22				
3	90.4.10	飞轮	FLYWHEEL	1	23				
4	90.4-24	定子组件	STATOR COMP	1	24				
5	90.3-12	空挡开关绝缘垫	INSULATING PLATE, NEUTRAL GEAR	1	25				
6	GB819-85	空挡开关	NEUTRAL GEAR SWITCH	1	26				
7	GB3452.1-82	空挡开关压板	PRESS PLATE, NEUTRAL SWITCH	1	27				
8	GB5781-86	六角螺母	NUT, HEX	1	28				
9	GB219-85	油封	OIL SEAL	1	29				
10	GB5787-88	螺栓M6×30	BOLT	2	30				
11	GB5787-86	O型密封圈	O-RING	1	31				
12	GB5787-86	O型密封圈	O-RING	2	32				
13	GB818-76	螺钉	SCREW	1	33				
14	GB819-76	螺钉	SCREW	2	34				
15	GB848-86	螺栓	BOLT	1	35				
16					36				
17					37				
18					38				
19					39				
20					40				



曲轴箱/油泵
Crank Case/Oil Pump

曲轴箱、油泵 CRANKCASE/OIL PUMP

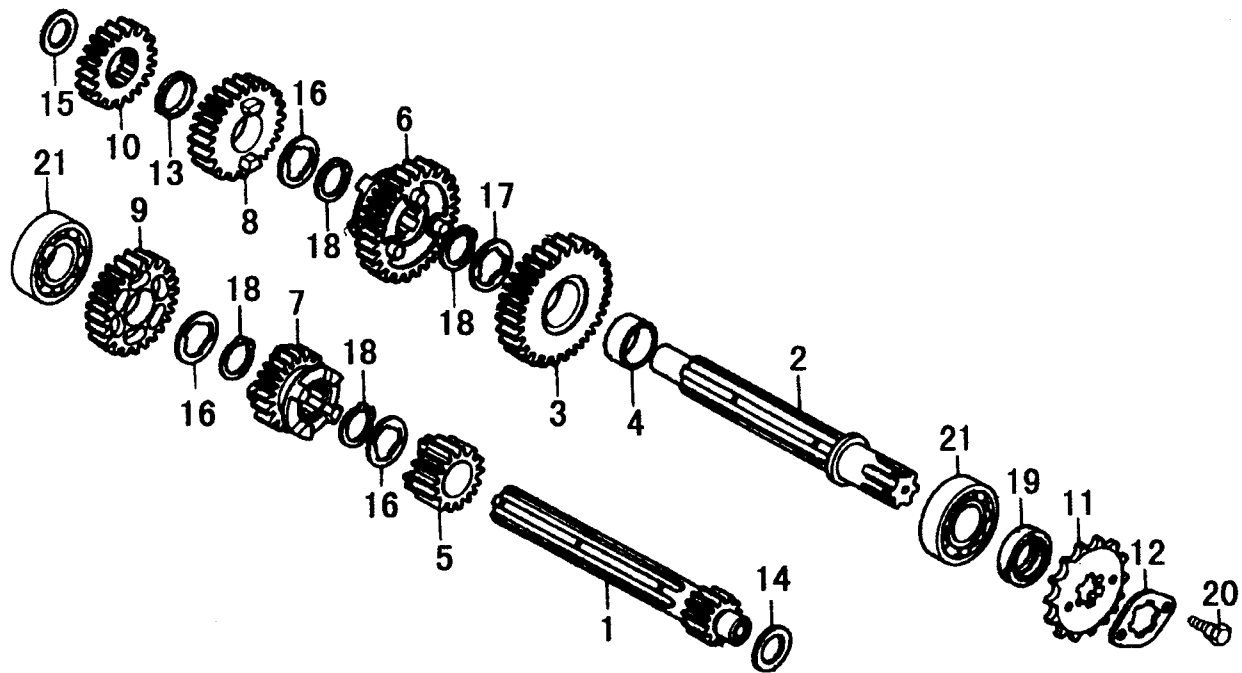
序号	件号	中文名称	英文名称	数量	序号	件号	中文名称	英文名称	数量
Ref No	Part No	Chinese	Description	Q'ty	Ref No	Part No	Chinese	Description	Q'ty
1	90.4.1	右曲轴箱组件	R. CRANKCASE COMP	1	21	90.4.9	油封	OIL - SEAL	1
2	90.4-1	曲轴箱密封垫	GASKET,	1	22	90.4-11	放油螺塞	RELEASING SCREW, OIL	1
3	90.4.2	左曲轴箱组件	L. CRANKCASE COMP	1	23	GB818-85	螺钉 M6×16	SCREW M6×16	2
4	90.4.7	油泵组件	OIL PUMP COMP	1	24	GB818-85	螺钉 M6×22	SCREW M6×22	1
5	90.4-10	油泵体密封垫	GASKET, OIL PUMP	1	25	GB818-85	螺钉 M5×10	SCREW M5×10	3
6	90.4.7-1	油泵体	OIL PUMP	1		GB859-87	垫圈 5	WASHER 5	3
7	90.4.7-4	油泵盖	COVER, OIL PUMP	1	26	GB5787-86	螺栓 M6×50	BOLT M6×50	1
8	90.4.7-5	油泵盖密封垫	GASKET	1	27	GB5787-86	螺栓 M6×60	BOLT M6×60	2
9	90.4.7-6	油泵内转子	INNER ROTOR, PUMP	1	28	GB5787-86	螺栓 M6×65	BOLT M6×65	4
10	90.4.7-7	油泵外转子	OUTER ROTOR, PUMP	1	29				
11	90.4-8	油泵轴	OIL PUMP SHAFT	1	30				
12	90.4-13	油泵轴套	BUSH, PUMP	1	31				
13	90.4-9	油泵链轮轴套	BUSH, SPROCKET	1	32				
14	90.4.5	机油过滤网组件	FILTER SCREEN, OIL	1	33				
15	90.4-23	通气管	AIR PIPE	1	34				
16	90.4-20	管夹	CLIP, PIPE	1	35				
17	90.4-27	气缸双头螺栓 A	BOLT A. STUD	2	36				
18	90.4-26	气缸双头螺栓 B	BOLT B. STUD	2	37				
19	90.4-12	垫圈	WASHER	1	38				
20	90.4-18	定位销	PIN	2	39				



曲轴/活塞
Crank Shaft Piston

曲轴、活塞 CRANKSHAFT/PISTON

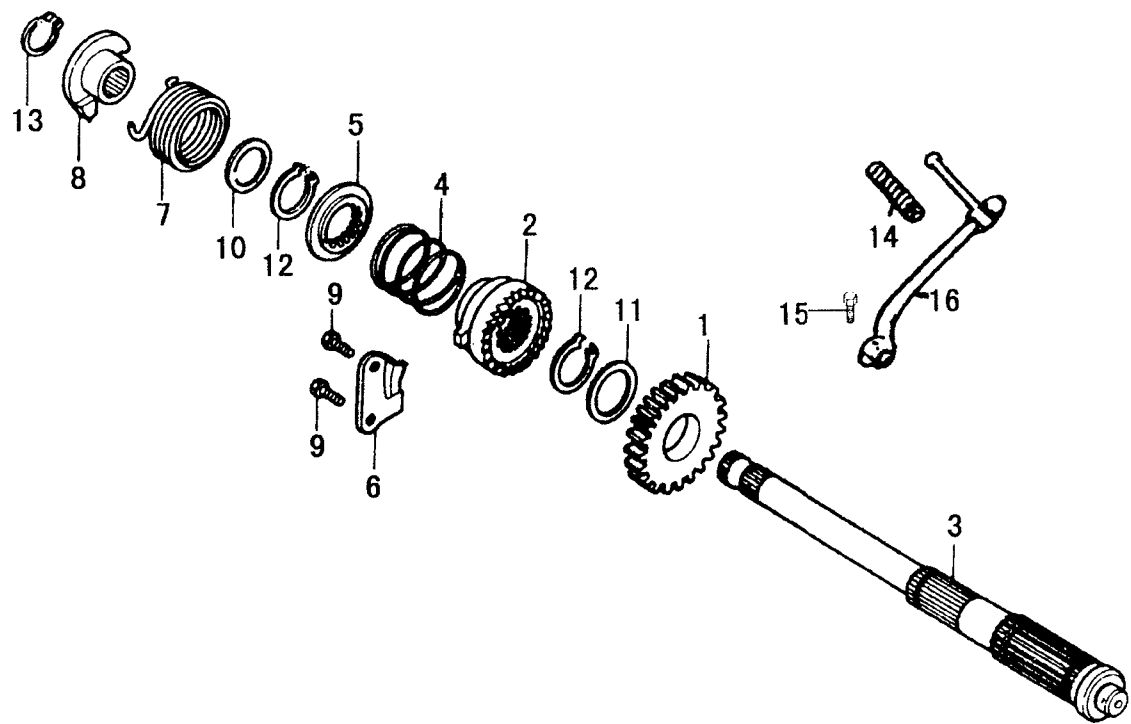
序号	件号	中文名称	英文名称	数量	序号	件号	中文名称	英文名称	数量
Ref No	Part No	Chinese	Description	Q'ty	Ref No	Part No	Chinese	Description	Q'ty
1	90.3	曲轴连杆	CRANKSHAFT ROD	1	21				
2	90.3-7	活塞环(1环)	PISTON RING 1	1	22				
3	90.3-9	活塞(标准)	PISTON (STD)	1	23				
4	90.3-5	活塞销	PIN, PISTON	1	24				
5	90.3-4	活塞销挡圈	CIRCLIP, PISTON	2	25				
6	90.3-6	连杆	ROD	1	26				
7	90.3-11	右曲柄	R. CRANK COLUMN	1	27				
8	90.3-2	左曲柄	L. CRANK COLUMN	1	28				
9	90.3-10	曲轴销	PIN	1	29				
10	90.3-3	正时主动链轮	TIME DRIVE GEAR	1	30				
11	90.3-1	半园键	KEY, SEMI-ROUND	1	31				
12	GB276-89	轴承	BEARING	2	32				
13	GB5846-86	滚针轴承	NEEDLE BEARING	1	33				
14					34				
15					35				
16					36				
17					37				
18					38				
19					39				
20					40				



主轴和副轴
Main Shaft/Counter Shaft

主轴和副轴 MAINSHAFT/COUNTER SHAFT

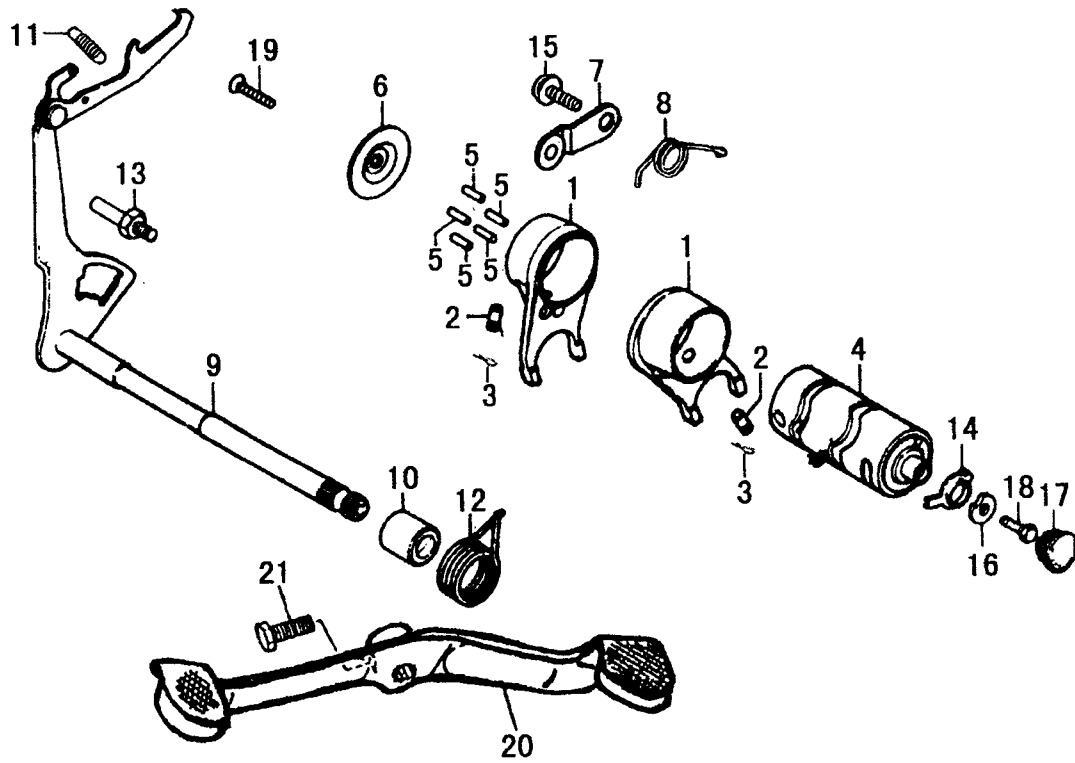
序号	件号	中文名称	英文名称	数量	序号	件号	中文名称	英文名称	数量
Ref No	Part No	Chinese	Description	Q'ty	Ref No	Part No	Chinese	Description	Q'ty
1	90.6.2	传动主轴	TRANSMISSION SHAFT, MAIN	1	21	GB276-89	轴承 203	BEARING 203	2
2	90.6.1-5	传动副轴	TRANSMISSION SHAFT, COUNTER	1	22				
3	90.6.1-2	齿轮	GEAR	1	23				
4	90.6-1.1	齿轮套	COLLAR	1	24				
5	90.6.2-6	齿轮	GEAR	1	25				
6	90.6.1-4	花键从动齿轮	DRIVEN GEAR, SPLINE	1	26				
7	90.6.2-4	花键主动齿轮	DRIVE GEAR, SPLINE	1	27				
8	90.6.1-7	齿轮	GEAR	1	28				
9	90.6.2-5	齿轮	GEAR	1	29				
10	90.6.1-9	花键齿轮	GEAR, SPLINE	1	30				
11	90.6-1	主动键轮	DRIVE SPROCKET	1	31				
12	90.6-2	主动键轮固定板	FIXING PLATE, DRIVE SPROCKET	1	32				
13	90.6.1-8	垫圈	WASHER	1	33				
14	90.6.2-1	止推垫圈	STOPPER WASHER	1	34				
15	90.6.1-10	止推垫圈	STOPPER WASHER	1	35				
16	90.6.1-6	花键垫圈	WASHER, SPLINE	3	36				
17	90.6.1-11	花键垫圈	WASHER, SPLINE	1	37				
18	90.6.1-3	挡圈	CIRCLIP	4	38				
19	90.4.3	油封	OIL-SEAL	1	39				
20	GB5783-86	螺栓 M6×8	BOLT M6×8	2	40				



启动机构
Starter Wnit

启动机构 STARTER UNIT

序号	件号	中文名称	英文名称	数量	序号	件号	中文名称	英文名称	数量
Ref No	Part No	Chinese	Description	Q'ty	Ref No	Part No	Chinese	Description	Q'ty
1	90.7-1	启动齿轮	STARTER GEAR	1	21				
2	90.7-3	启动棘轮	STARTER RATCHET	1	22				
3	90.7-7	启动轴	STARTER SHAFT	1	23				
4	90.7-4	弹簧	SPRING	1	24				
5	90.7-10	棘轮弹簧座	SPRING SEAT, RATCHET	1	25				
6	90.7-2	棘轮导向板	GUIDE, RATCHET	1	26				
7	90.7-5	启动轴复位弹簧	RETURN SPRING, STARTER SHAFT	1	27				
8	90.7-6	启动轴弹簧座	SPRING HOLDER, STARTER SHAFT	1	28				
9	GB5783-86	螺栓 M6×20-Q	BOLT M6×20-Q	2	29				
10	90.7-9	垫圈	WASHER	1	30				
11	90.7-12	垫圈	WASHER	1	31				
12	90.7-11	挡圈	WASHER	2	32				
13	90.7-8	挡圈	WASHER	1	33				
14	90.9-1	启动踏板胶	RUBBER, STARTER PEDAL	1	34				
15	GB5781-86	螺栓 M6×25	BOLT	1	35				
16	110100-B10	启动踏板	STARTER PEDAL	1	36				
17					37				
18					38				
19					39				
20					40				



变速机构
Gearshift Unit

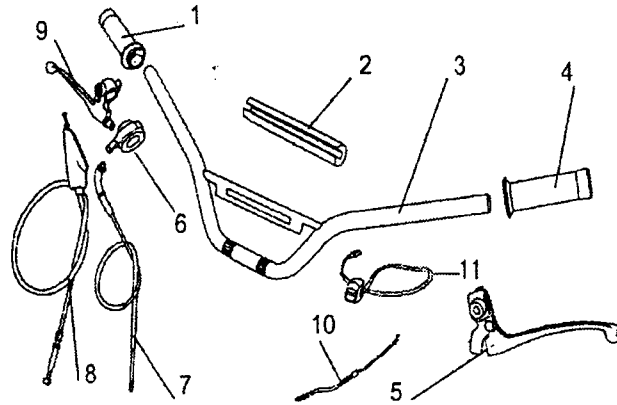
变速机构 GEARSHIFT UNIT

序号	件号	中文名称	英文名称	数量	序号	件号	中文名称	英文名称	数量
Ref No	Part No	Chinese	Description	Q'ty	Ref No	Part No	Chinese	Description	Q'ty
1	90.6.4-4	齿轮拨叉	FORK, GEAR	2	21	GB30-76	螺栓 M6×25	BOLT M6×25	1
2	90.6.4-1	导向销	PIN	2	22				
3	90.6.4-3	弹簧夹	SPRING CLIP	2	23				
4	90.6.4	变速鼓	GEARSHIFT DRUM	1	24				
5	90.6-4	定位板销钉	PIN, FIXING PLATE	5	25				
6	90.6-5	变速鼓垫套	WASHER, GEARSHIFT	1	26				
7	90.4.4	变速鼓定位板组件	FIXING PLATE, GEARSHIFT	1	27				
8	90.4-3	定位板弹簧	SPRING, FIXING PLATE	1	28				
9	90.6.5	换挡臂组件	GEARSHIFT ARM COMP	1	29				
10	90.6.5-3	衬套	COLLAR	1	30				
11	90.6.5-1	弹簧	SPRING	1	31				
12	90.6.5-2	扭簧	SPRING	1	32				
13	90.4-4	定位螺栓	FIXING BOLT	1	33				
14	90.6.4-5	空挡开关接触片	JOINT, NEUTRAL GEAR	1	34				
15	90.4-2	定位板轴螺栓	BOLT, FIXING SCREW	1	35				
16	90.6-6	垫圈	WASHER	1	36				
17	90.6.4-6	橡胶塞	RUBBER PLUG	1	37				
18	GB5783-86	螺栓	BOLT	1	38				
19	GB820-85	螺钉	SCREW	1	39				
20	110200-B10	变档踏板	GEARSHIFT PEDAL	1	40				

化油器 CARBURETOR

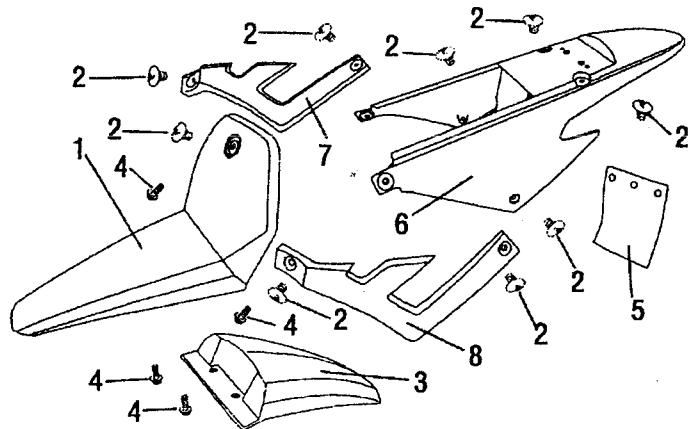
序号	件号	中文名称	英文名称	数量	序号	件号	中文名称	英文名称	数量
Ref No	Part No	Chinese	Description	Q'ty	Ref No	Part No	Chinese	Description	Q'ty
1-1	C1010003-3	O形密封圈	O-RING	1	8-1	C1010022-3	节气门复位弹簧	RETURN SPRING	1
1-2	C1010002-3	密封垫	SEAL GASKET	1	8-2	C1010023-3	节气门	VALVE	1
1-3	C1010004-3	O形密封圈	O-RING	1	9	C1010024-3	操纵装置	OPERATING DEVICE	1
1-4	C1010005-3	密封圈	SEAL RING	1	10	C1010025-3	防尘套	DUST PIPE	1
2-1	C1010006-3	浮子针挂簧	HOOKSPRING, FLOAT NEEDLE	1	11	C1010026-3	主喷管	MAIN SPRAY PIPE	1
2-2	C1010007-3	浮子针组件	FLOAT NEEDLE, COMP	1	12	C1010001-3	溢流油管	PIPE	1
3-1	C1010008-3	主喷油针	MAIN JET NEEDLE	1	13	GB818-85	螺钉(M4 x 12)	SCREW	2
3-2	C1010009-3	油针限位片	POSITION PLATE, NEEDLE	14	28	GB93-87	垫圈(4)	WASHER	2
3-3	C1010010-3	油针调整挡圈	GROMMET	1	15	C1010027-3	锁紧圈	LOCKING RING	1
3-4	C1010011-3	主喷油嘴	MAIN JET NOZZLE	1	16	C1010028-3	主量孔	MAIN JET	1
4-1	C1010012-3	浮子组件	FLOAT COMP	1	17	C1010029-3	怠速喷管	PIPE, IDLE	1
4-2	C1010013-3	浮子销	PIN	1	18				
5-1	C1010014-3	钢索调整螺母	ADJUSTER NUT	1	19				
5-2	C1010015-3	混合室盖	MIXING CHAMBER COVER	1	20				
5-3	C1010016-3	混合室盖压紧螺帽	PRESSING CAP, MIXING CHAMBER COVER	1	21				
6	C1010017-3	浮子室组件	FLOAT CHAMBER COMP	1	22				
7-1	C1010018-3	怠速调整螺钉	SCREW, IDLE ADJUSTING	1	23				
7-2	C1010019-3	弹簧	SPRING	1	24				
7-3	C1010020-3	节气门调整螺钉	SCREW	1	25				
7-4	C1010021-3	弹簧	SPRING	1	26				

F-1 方向把管、手把开关、拉索 STEERING BAR, SWITCH & CABLE



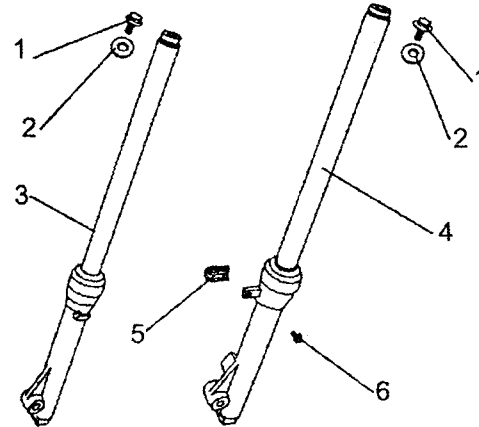
序号 S/N	零部件代号 Part No.	零部件名称	Description	数量 Quantity	备注 Remark
1	47300/125GY	油门握把	Throttle grip	1	
2	47137/70GY-4	方向把管防撞套	Buffer, steering bar	1	
3	47111/70GY-4	方向把管	Steering bar	1	
4	47411/125GY	左握把	Grip, LH	1	
5	47611/70GY-4	离合器手柄	Clutch lever	1	
6	47320/100GY-A	加油器罩组件	Accelerator Assy	1	
7	46310	油门拉索	Throttle cable	1	
8	46100/70GY-4	前制动拉索	Front brake cable	1	
9	47511/70GY-4	前制动手柄	Front brake lever	1	
10	46200/70GY-4	离合器拉索	Clutch cable	1	
11	36510/125GY	安全熄火器	Emergency switch	1	

F-2 前挡泥板、后围板 FRONT FENDER & REAR COVER



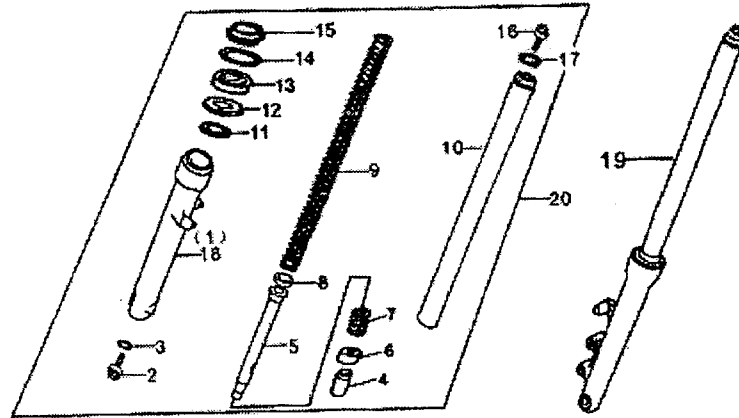
序号 S/N	零部件代号 Part No.	零部件名称	Description	数量 Quantity	备注 Remark
1	53100	前挡泥板	Front fender	1	
2	16866	油箱装饰盖特殊螺钉 M6×16	Screw M6×16	9	
3	53113	前挡泥板后体	Rear body, front fender	1	
4	GB/T16674	螺栓 M6×16	Bolt M6×16	4	
5	63411	后挡水皮	Rear mud flap	1	
6	43711	后围板	Rear cover	1	
7	16818	油箱右装饰盖	Ornamental cover, fuel tank, RH	1	
8	16821	油箱左装饰盖	Ornamental cover, fuel tank, LH	1	

F-3- I 前减震器(鼓刹) FRONT SHOCK ABSORBER (DRUM BRAKE)



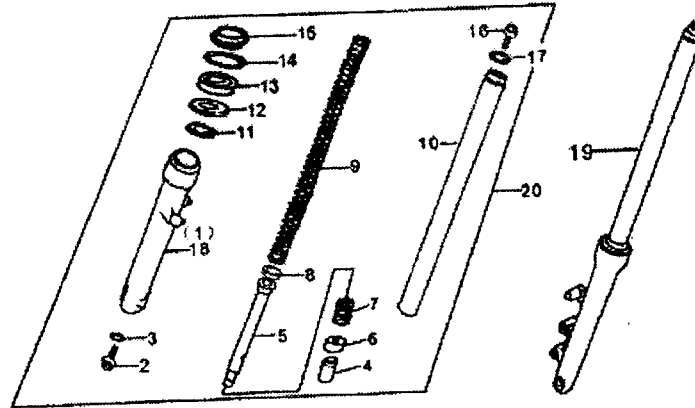
序号 S/N	零部件代号 Part No.	零部件名称	Description	数量 Quantity	备注 Remark
1	52414/70GY-4	端盖螺栓	End-cover bolt	2	
2	GB/T96	垫圈 10	Washer 10	2	
3	52400/70GY-4	前右减震器	Front shock absorber, RH	1	
4	52500/70GY-4	前左减震器	Front shock absorber, LH	1	
5	51227/70GY-4	线卡	Wire clamp	2	
6	GB/T16674	螺栓 M6×12	Bolt M6×12	1	

F-3-II 前减震器(碟刹) FRONT SHOCK ABSORBER (DISC BRAKE)



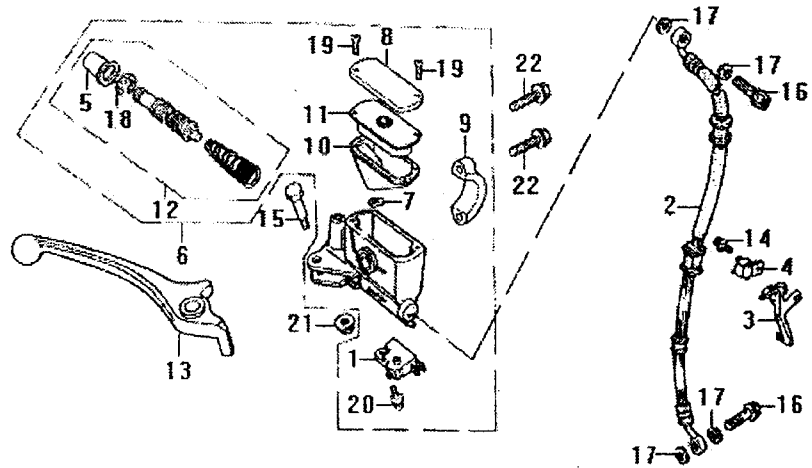
序号 S/N	零 部 件 代 号 Part No.	零 部 件 名 称	Description	数 量 Quantity	备 注 Remark
1	52530	前左减震器底筒组件	Damping cylinder, LH	1	
2	GB/T70.1	螺钉	Screw	2	
3	52428	前减震器底筒非标垫圈	Washer	2	
4	52481	定位套	Setting bush	2	
5	52413	活塞管	Pipe, piston	2	
6	52482	轴套	Sleeve	2	
7	52416	缓冲弹簧	Cushioning spring	2	
8	52418	减震活塞环	Piston ring	2	
9	52411	减震弹簧	Damping spring	2	
10	52412	前叉管	Pipe, front fork	2	
11	52426	滑动轴承	Journal bearing	2	
12	52429	油封支承垫圈	Back-up washer	2	
13	52427	油封	Oil seal	2	
14	52419	油封卡环	Circlip, oil seal	2	

F-3- II 前减震器(碟刹) FRONT SHOCK ABSORBER (DISC BRAKE)



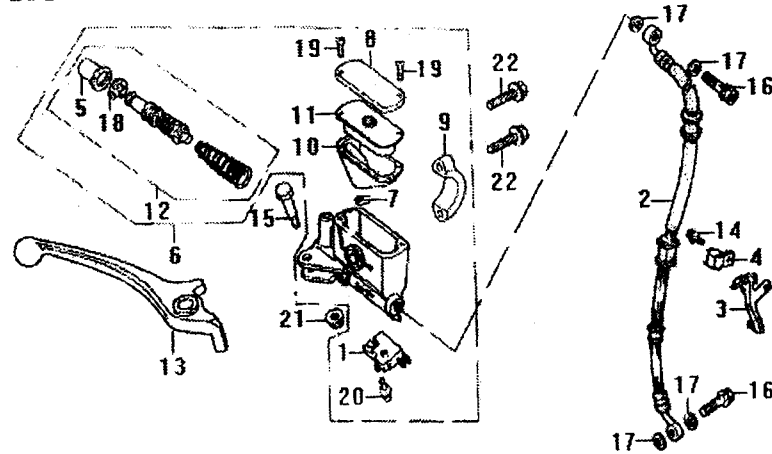
序号 S/N	零部件代号 Part No.	零部件名称	Description	数量 Quantity	备注 Remark
15	52417	防尘盖	Dust seal	2	
16	52414	端盖螺栓	Bolt, end cover	2	
17	GB/T96	垫圈 10	Washer 10	2	
18	52430	前右减震器底筒组件	Damping cylinder, RH	1	
19	52500	前左减震器	Front shock absorber, LH	1	
20	52400	前右减震器	Front shock absorber, RH	1	

F-4 前制动主泵 (碟刹) FRONT BRAKE MAIN CYLINDER (DISC BRAKE)



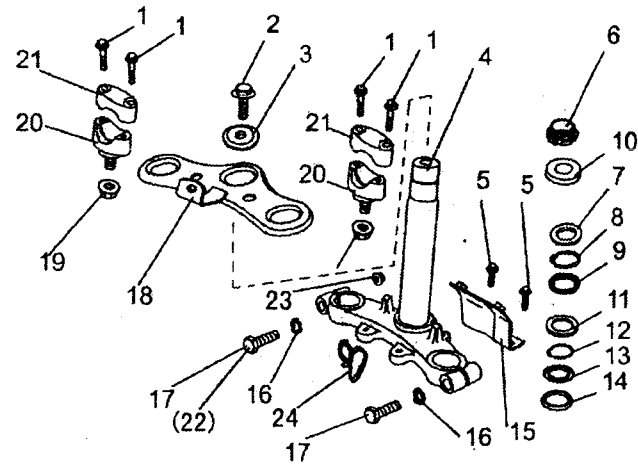
序号 S/N	零部件代号 Part No.	零部件名称	Description	数量 Quantity	备注 Remark
1	35330	前制动开关	Switch, front brake	1	
2	56700	前制动油管	Pipe, front brake	1	
3	56714	前制动油管固定支架	Stay, pipe	1	
4	56711	前制动油管夹	Pipe clamp, front brake	1	
5	56431	胶罩	Boot	1	
6	56400	前制动主泵	Main cylinder, front brake	1	
7	56424	保护片	Protector	1	
8	56423	主泵盖	Cover, main cylinder	1	
9	56422	主泵连接卡	Holder, main cylinder	1	
10	56426	油盘隔膜	Diaphragm	1	
11	56425	密封垫	Gasket	1	
12	56430	前制动主柱塞组件	Main plunger, front brake	1	
13	47511	前制动手柄	Lever, front brake	1	
14	GB/T16674	螺栓 M6×10	Bolt M6×10	1	
15	47512	前制动手柄销轴	Pivot bolt, front brake lever	1	

F-4 前制动主泵 (碟刹) FRONT BRAKE MAIN CYLINDER (DISC BRAKE)



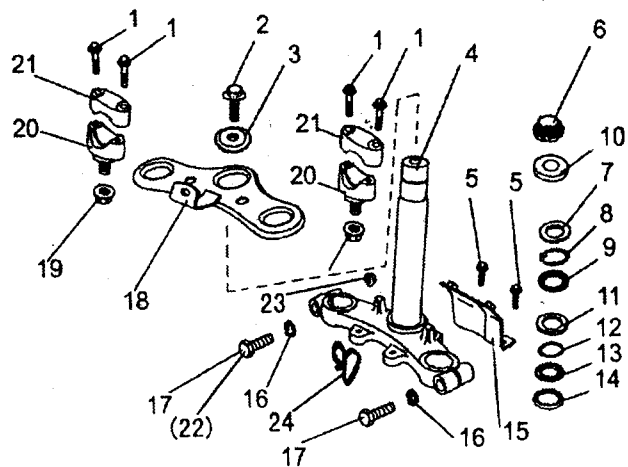
序号 S/N	零部件代号 Part No.	零部件名称	Description	数量 Quantity	备注 Remark
16	GB/T16674	螺栓 M10×22	Bolt M10×22	2	
17	GB/T97.1	垫圈 10	Washer 10	4	
18	56432	卡簧	Snap ring	1	
19	GB/T819.1	螺钉 M4×12	Screw M4×12	2	
20	GB9074.1	螺钉 M4×12	Screw M4×12	1	
21	GB/T6187.1	螺母 M6	Nut M6	1	
22	GB/T16674	螺栓 M6×22	Bolt M6×22	2	

F-5 方向柱组件 STEERING STEM ASSY



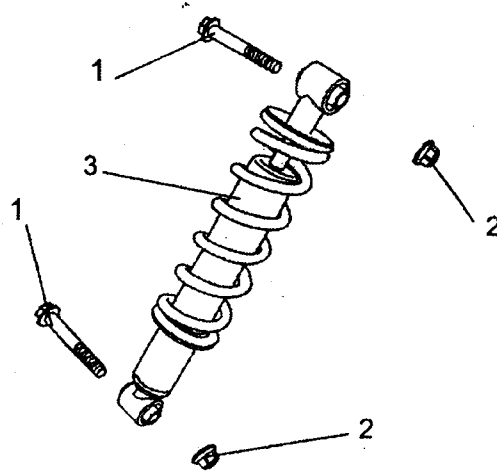
序号 S/N	零部件代号 Part No.	零部件名称	Description	数量 Quantity	备注 Remark
1	GB/T16674	螺栓 M6×35	Bolt M6×35	4	
2	GB/T16674	螺栓 M10×35	Bolt M10×35	1	
3	51224	方向柱调整垫圈	Adjusting washer, steering stem	1	
4	51210	方向柱组件	Steering stem	1	
5	GB/T16674	螺栓 M6×16	Bolt M6×16	2	
6	51223	方向柱调整螺母	Adjusting nut	1	
7	51711	上轴承上盖	Race cover, top bearing	1	
8	51715	上轴承钢球	Ball, top bearing	18	
9	51712	上轴承下盖	Ball race, top bearing	1	
10	51221	方向柱防尘圈	Dust ring, steering stem	1	
11	51713	下轴承上盖	Race cover, bottom bearing	1	
12	51716	下轴承钢球	Ball, bottom bearing	22	
13	51714	下轴承下盖	Ball race, bottom bearing	1	
14	51235	方向柱下减震垫	lower cushion, steering stem	1	
15	53512	前挡泥板连接板	Connecting plate, front fender	1	

F-5 方向柱组件 STEERING STEM ASSY



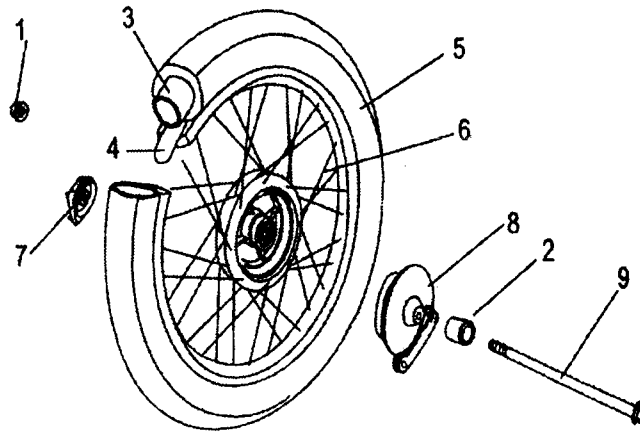
序号 S/N	零部件代号 Part No.	零部件名称	Description	数量 Quantity	备注 Remark
16	GB/T93	弹簧垫圈 10	Spring washer 10	1	
17	GB/T16674	螺栓 M10×35	Bolt M10×35	2	
18	51311	上联板	Head, steering stem	1	
19	GB/T6171	螺母 M10×1.25	Nut M10×1.25	2	
20	47121	方向把管连接座	Holder, steering bar	2	
21	47135	方向把管固定块	Fixing block, steering bar	2	
22	GB/T16674	螺栓 M10×50	Bolt M10×50	1	
23	GB/T6171	螺母 M10×1.25	Nut M10×1.25	1	
24	56711	前制动油管夹	Pipe clamp, front brake	1	

F-6 后减震器 REAR SHOCK ABSORBER



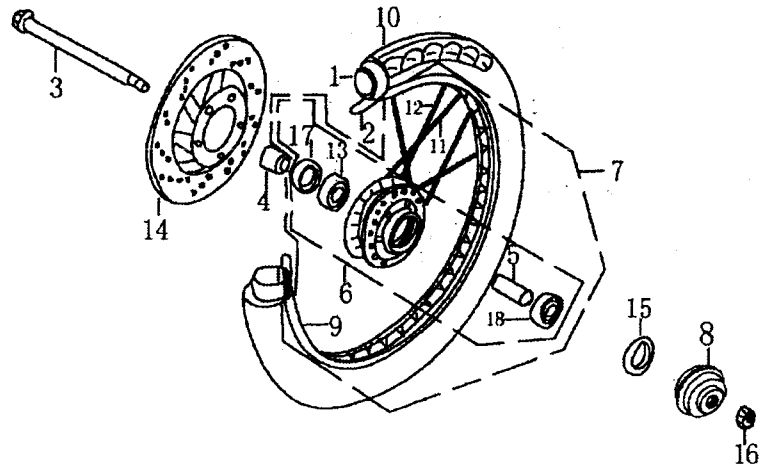
序号 S/N	零部件代号 Part No.	零部件名称	Description	数量 Quantity	备注 Remark
1	GB/T5782	螺栓 M10×1.25×65	Bolt M10×1.25×65	2	
2	GB/T6187.2	螺母 M10×1.25	Nut M10×1.25	2	
3	GB/T6187.2	后减震器	Rear shock absorber	1	

F-7- I 前轮总成 (鼓刹) FRONT WHEEL ASSY (DRUM BRAKE)



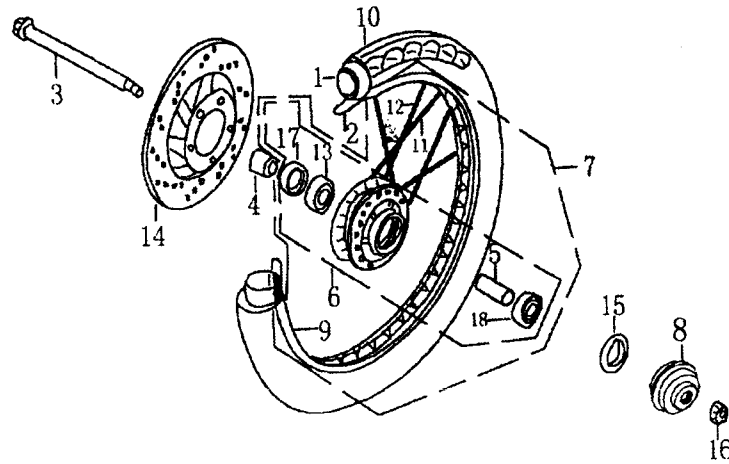
序号 S/N	零部件代号 Part No.	零部件名称	Description	数量 Quantity	备注 Remark
1	GB/T6187.2	螺母 M10×1.25	Nut M10×1.25	1	
2	54331/70GY-4	前轮左衬套	Left bush, front wheel	1	
3	54700/70GY-4	前轮内胎	Front tyre	1	
4	54911/70GY-4	前轮垫带	Front tyre	1	
5	54800/70GY-4	前轮外胎	Front tube	1	
6	54600/70GY-4	前轮辋组件	Front wheel rim Assy	1	
7	55500/70GY-4	速度计齿轮盒	Speedometer gear box	1	
8	55100/70GY-4	前制动器	Front brake	1	
9	54311/70GY-4	前轮轴	Front axle	1	

F-7-II 前轮总成 (碟刹) FRONT WHEEL ASSY (DISC BRAKE)



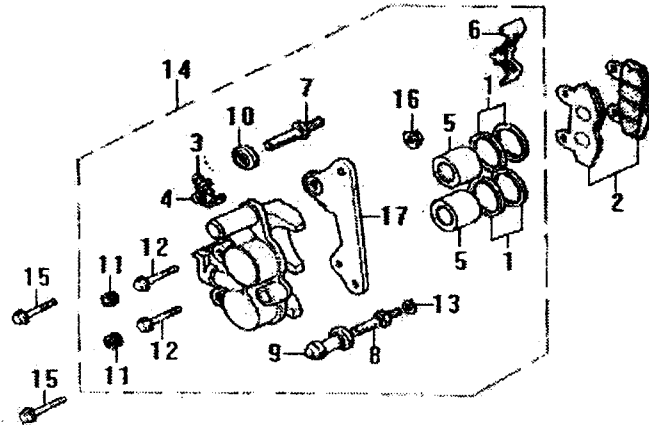
序号 S/N	零部件代号 Part No.	零部件名称	Description	数量 Quantity	备注 Remark
1	54800/70GY-4	前轮内胎	Tube, front wheel	1	
2	54911/70GY-4	前轮垫带	Flap, front wheel	1	
3	54311/100GY	前轮轴	Axle, front wheel	1	
4	54321/100GY	前轮右衬套	Bush, front wheel, RH	1	
5	54211/100GY	前轮内衬套	Bush, front wheel, internal	1	
6	54650	前轮毂(碟刹)	Hub, front wheel (disc brake)	1	
7	54600	前轮辋组件	Rim Assy, front wheel	1	
8	54321/100GY-A	前轮左衬套	Bush, front wheel, LH	1	
9	54611	前轮辋 (1.4-14)	Rim, front wheel (1.4-14)	1	
10	54700/70GY-4	前轮外胎(2.50-14-4PR)	Tyre, front wheel (2.50-14-4PR)	1	
11	54630	内辐条	Spoke, inner	18	
12	54640	外辐条	Spoke, outer	18	
13	GB/T276	轴承 6103	Bearing 6103	1	
14	56331	前制动盘	Disc, front brake	1	
15	54212	前轮左防尘圈	Dust ring, front wheel, LH	1	

F-7-II 前轮总成 (碟刹) FRONT WHEEL ASSY (DISC BRAKE)



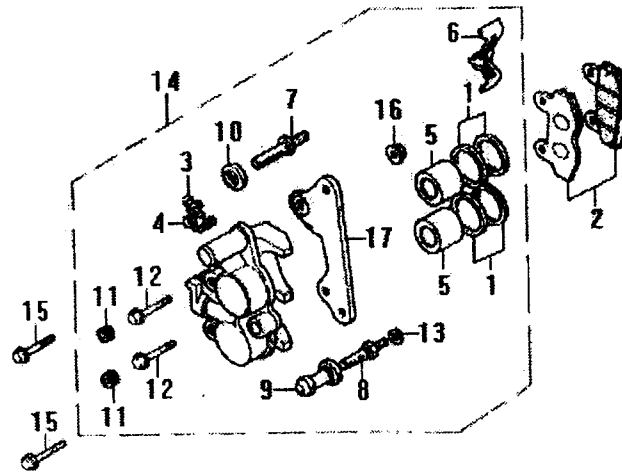
序号 S/N	零部件代号 Part No.	零部件名称	Description	数量 Quantity	备注 Remark
16	GB/T6187.2	螺母 M12×1.25	Nut M12×1,25	1	
17	GB/T9877.1	油封	Oil seal	1	
18	GB/T276	轴承 6103	Bearing 6103	1	

F-8 前制动分泵 FRONT BRAKE SUB-CYLINDER



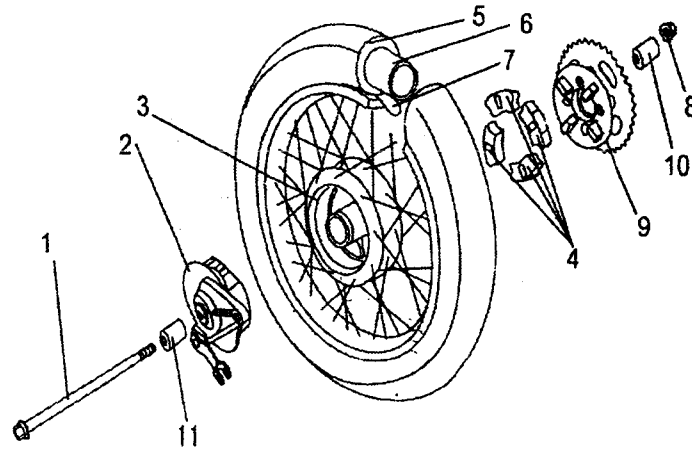
序号 S/N	零部件代号 Part No.	零部件名称	Description	数量 Quantity	备注 Remark
1	56545	活塞密封圈	Seal ring, piston	2	
2	56520	前碟刹蹄片	Pad, front disc brake	1	
3	56546	排气螺钉	Bleeding plug	1	
4	56547	排气螺钉帽	Cap	1	
5	56544	分泵活塞	Piston, sub-cylinder	2	
6	56571	油缸托座	Carrier, sub-cylinder	1	
7	56542	销轴螺栓 I	Bolt I	1	
8	56543	销轴螺栓 II	Bolt II	1	
9	56548	销轴螺栓套	Sleeve	1	
10	56549	管套 B	Tube B	1	
11	56551	销塞	Plug	2	
12	GB/T16674	螺栓 M10×32	Bolt M10×32	2	
13	GB/T93	垫圈 10	Washer 10	1	
14	56500	前制动分泵	Sub-cylinder, Front brake	1	
15	GB/T5789	螺栓 M8×28	Bolt M8×28	2	

F-8 前制动分泵 FRONT BRAKE SUB-CYLINDER



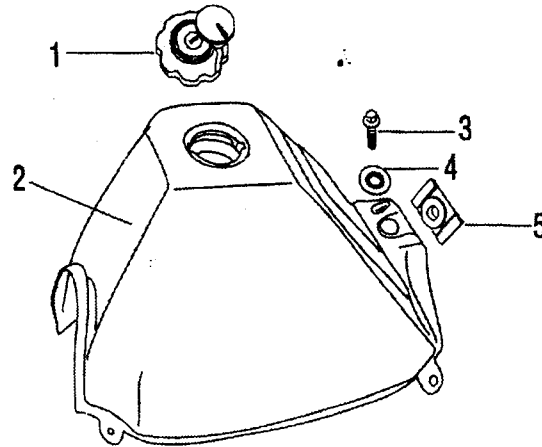
序号 S/N	零部件代号 Part No.	零部件名称	Description	数量 Quantity	备注 Remark
16	GB/T6187.1	螺母 M8	Nut M8	1	
17	56560	前制动副油缸托板组件	Board, sub-cylinder	1	

F-9 后轮总成 REAR WHEEL ASSY



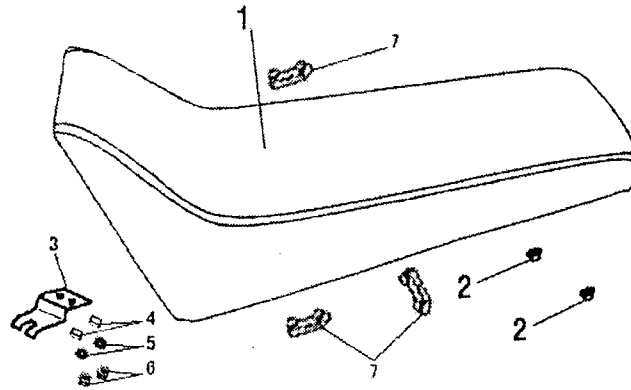
序号 S/N	零部件代号 Part No.	零部件名称	Description	数量 Quantity	备注 Remark
1	63411/70GY-4	后轮轴	Rear axle	1	
2	65100/70GY-4	后制动器	Rear brake	1	
3	64600/70GY-4	后轮辋组件	Rear wheel rim Assy	1	
4	64411/70GY-4	后轮缓冲块	Damping pad, rear wheel	4	
5	64700/70GY-4	后轮外胎	Rear tyre	1	
6	64800/70GY-4	后轮内胎	Rear tube	1	
7	64911/70GY-4	后轮垫带	Flap rear wheel	1	
8	GB/T6187.2	螺母 M12×12.5	Nut M12×1.25	1	
9	29500	链轮毂总成	Sprocket hub Assy	1	
10	64313	后轮左衬套	Left bush, rear wheel	1	
11	64312	后轮右衬套	Right bush, rear wheel	1	

F-10 油箱总成 FUEL TANK ASSY



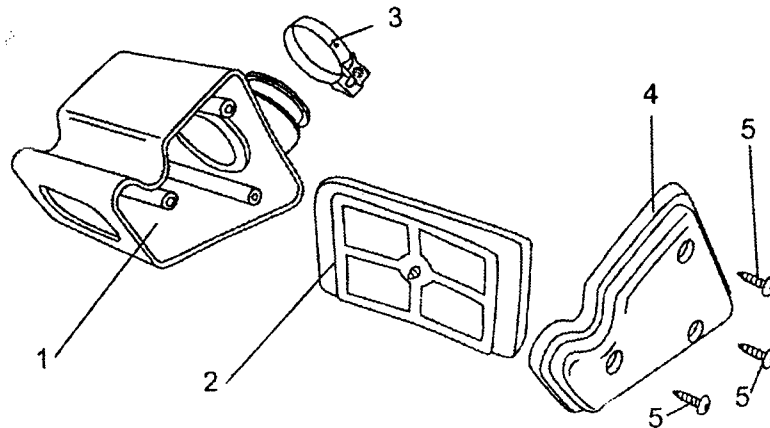
序号 S/N	零部件代号 Part No.	零部件名称	Description	数量 Quantity	备注 Remark
1	16500	油箱盖	Fuel filler cap	1	
2	16600	油箱总成	Fuel tank Assy	1	
3	GB/T16674	螺栓 M8×30	Bolt M8×30	1	
4	16816	油箱后安装衬套 8.5×19×11×25×2	Sleeve, 8.5×19×11×25×2	1	
5	16812/150-4	油箱后减震垫	Rear cushion, fuel tank	1	

F-11 座垫 SEAT



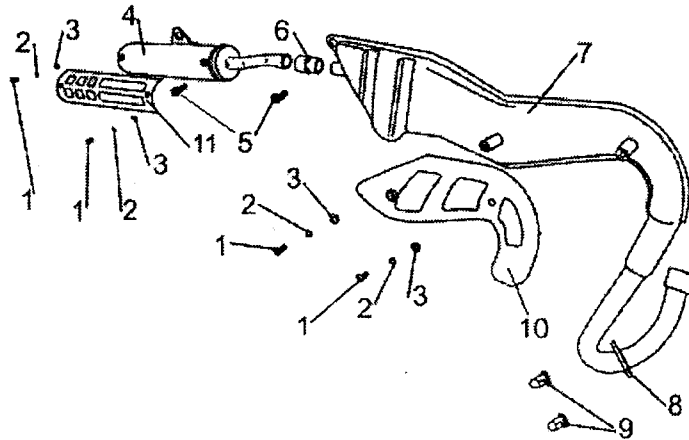
序号 S/N	零部件代号 Part No.	零部件名称	Description	数量 Quantity	备注 Remark
1	44100	座垫	Seat	1	
2	GB/T6177.1	螺母 M6	Nut M6	2	
3	44211	坐垫前连接板	Front connecting plate, seat	1	
4	GB/T95	垫圈 6	Washer 6	2	
5	GB/T93	弹簧垫圈 6	Washer 6	2	
6	GB/T6170	螺母 M6	Nut M6	2	
7	44212	坐垫前减震胶垫	Front cushion, seat	3	

F-12 空气滤清器总成 AIR CLEANER ASSY



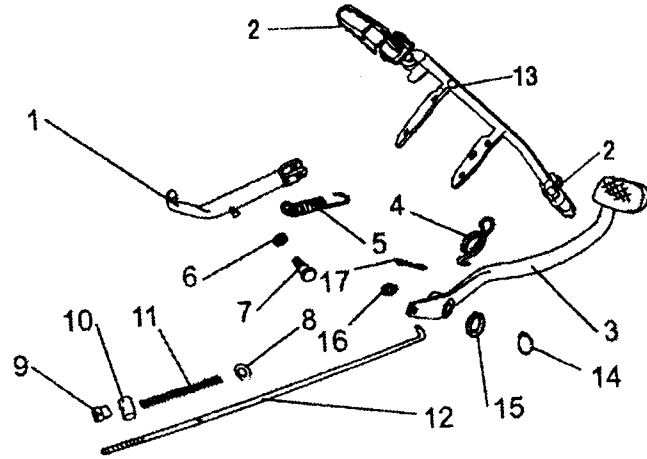
序号 S/N	零部件代号 Part No.	零部件名称	Description	数量 Quantity	备注 Remark
1	17151/70GY-4	空滤器壳体	Air cleaner housing	1	
2	17131/70GY-4	空滤器滤芯	Filter element, air cleaner	1	
3	17140/70GY-4	空滤器卡箍	Air cleaner clamp	1	
4	17111/70GY-4	空滤器盖	Air cleaner cover	1	
5	GB/T845	螺钉 M4×12	Screw M4×12	3	

F-13 排气消声器总成 EXHAUST MUFFLER ASSY



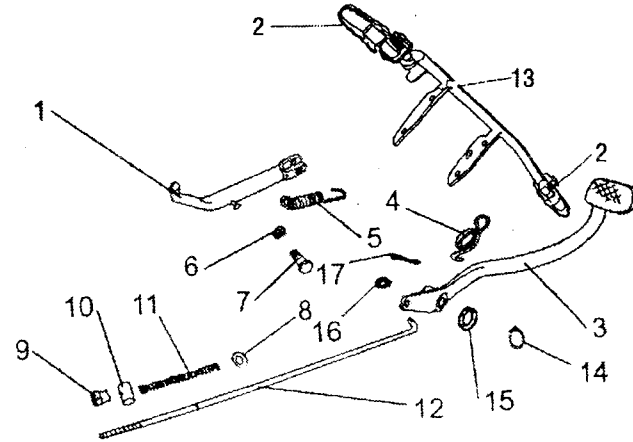
序号 S/N	零部件代号 Part No.	零部件名称	Description	数量 Quantity	备注 Remark
1	GB/T818	螺钉 M5×10	Screw M5×10	4	
2	GB/T93	垫圈 5	Washer 5	4	
3	GB/T97.1	垫圈 5	Washer 5	4	
4	18300	消声器	Muffler	1	
5	GB/T16674	螺栓 M8×16	Bolt M8×16	2	
6	18444	排气管连接套	Exhaust connecting sleeve	1	
7	18100	排气管	Exhaust pipe	1	
8	18442	排气管连接盘	Exhaust flange	1	
9	18443	盖形螺母	Cap nut	2	
10	18451	排气管护罩	Exhaust guard	1	
11	18611	消声器护板	Muffler guard	1	

F-14 前搁脚组合及后制动踏板 FRONT FOOTREST & REAR BRAKE PEDAL



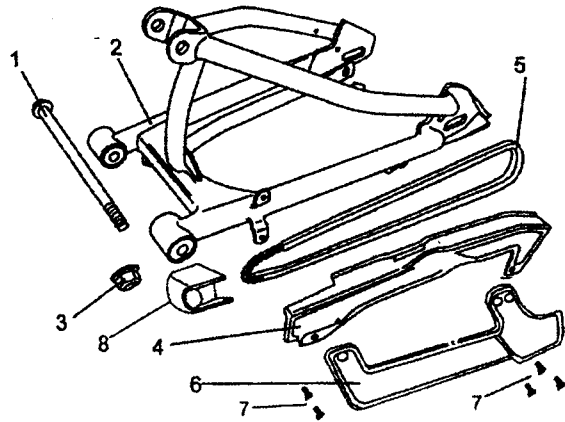
序号 S/N	零部件代号 Part No.	零部件名称	Description	数量 Quantity	备注 Remark
1	42300	侧支架	Side stand	1	
2	42540/42640	前右/左搁脚组件	Front footrest Assy, RH/LH	各1	
3	65400	后制动踏板	Rear brake pedal	1	
4	65412/70GY-4	后制动踏板回位簧	Return spring, rear brake pedal	1	
5	42341	侧支架弹簧	Spring, side stand	1	
6	GB/T6187.2	螺母 M10×1.25	Nut M10×1.25	1	
7	42342/70GY-4	侧支架螺栓	Bolt, side stand	1	
8	GB/T97.1	垫圈 6	Washer 6	2	
9	65513	后制动拉杆调节螺母	Adjusting nut, rear brake pull-rod	1	
10	65512	后制动拉杆连接柱	Retainer, rear brake pull-rod	1	
11	65511	后制动拉杆弹簧	Spring, rear brake pull-rod	1	
12	65521	后制动拉杆	Rear brake pull-rod	1	
13	42520	前搁脚支架	Front footrest bracket	1	
14	GB894.2	挡圈 12	Snap ring	1	
15					

F-14 前搁脚组合及后制动踏板 FRONT FOOTREST & REAR BRAKE PEDAL



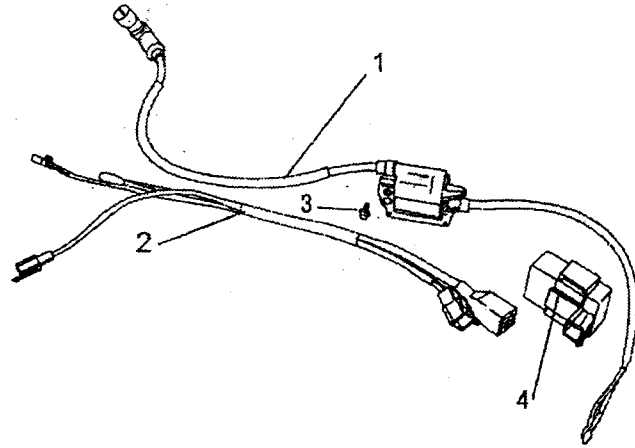
序号 S/N	零部件代号 Part No.	零部件名称	Description	数量 Quantity	备注 Remark
15	GB/T96	垫圈 12	Washer 12	1	
16	GB/T6187.1	螺母 M12	Nut M12	1	
17	GB/T91	开口销 2×20	Split pin 2×20	1	

F-15 平叉焊接组合、链盒 REAR FORK WELDMENT & CHAIN CASE



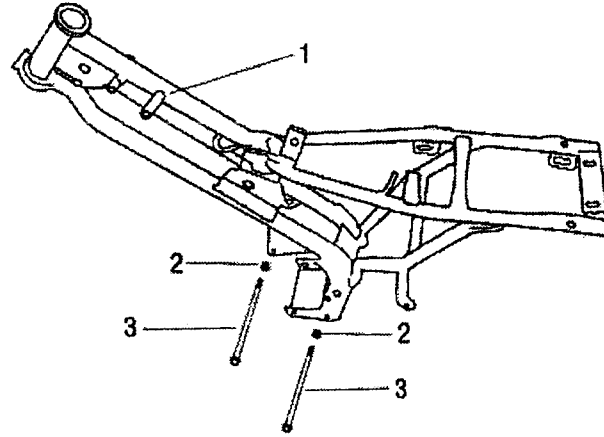
序号 S/N	零部件代号 Part No.	零部件名称	Description	数量 Quantity	备注 Remark
1	61214/70GY-4	平叉轴	Rear fork shaft	1	
2	61100	平叉焊接组合	Rear fork weldment	1	
3	GB/T6187.2	螺母 M10×1.25	Nut M10×1.25	1	
4	61311/70GY-4	上链盒	Top chaincase	1	
5	29700	链条	Chain	1	
6	61320/70GY-4	下链盒	Bottom chaincase	1	
7	GB/T16674	螺栓 M5×10	Bolt M5×10	5	
8	61215/70GY-4	链条护卡	Chain guide	1	

F-16 主电缆、电器 MAIN CABLE & ELECTRICAL ELEMENTS



序号 S/N	零部件代号 Part No.	零部件名称	Description	数量 Quantity	备注 Remark
1	34500/70GY-4	点火线圈	Ignition coil	1	
2	32100/70GY-4	主电缆	Main cable	1	
3	GB/T16674	螺栓 M6×12	Bolt M6×12	2	
4	34400/70GY-4	点火控制器	CDI	1	

F-17 车架焊接总成 BODY FRAME WELDMENT



序号 S/N	零部件代号 Part No.	零部件名称	Description	数量 Quantity	备注 Remark
1	41100	车架焊接总成	Body frame weldment	1	
2	GB/T6187.1	螺母 M8	Nut M8	2	
3	GB/T16674	螺栓 M8×120	Bolt M8×120	2	